

令和 7 年度マメタワラ残置量

【1618.921901 t】

地区	1 m ² あたりの マメタワラ重量 (kg/m ²)	海藻面積 (m ²)	マメタワラ 湿重量 (kg)	残置量 (t)
柏崎	13.933333	15,610.38	217,505	217.504623
平簗	10.066667	7,459.38	75,091	75.091094
家串	24.966667	36,335.02	907,164	907.164345
油袋	14.466667	28,974.32	419,162	419.161839
合計				1,618.921901

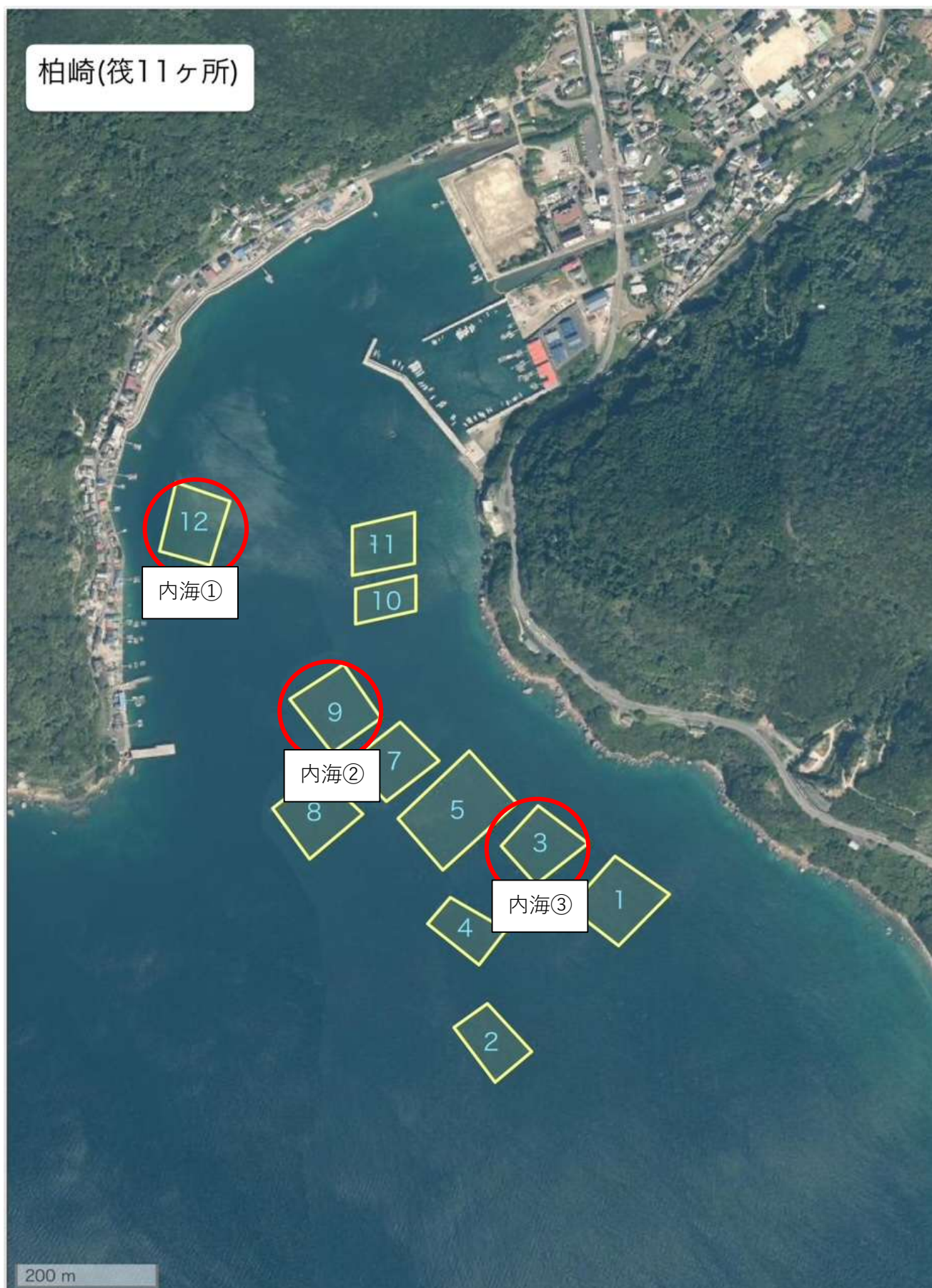
令和 7 年度マメタワラ残置量

1618.921901 t

1 m²あたりのマメタワラ重量





実施年月日	海上作業時間		番号	海域：調査筏	重量集計 (kg/m ²)	平均重量 (kg/m ²)
2025年6月19日	開始	10:00	内海①	柏崎：筏12	19.6	13.933333
	終了	11:00	内海②	柏崎：筏09	7.9	
	時間	1:00	内海③	柏崎：筏03	14.3	
2025年6月19日	開始	11:00	内海④	平谿：筏05	5.6	10.066667
	終了	12:00	内海⑤	平谿：筏03	17.5	
	時間	1:00	内海⑥	平谿：筏07	7.1	
2025年6月19日	開始	14:00	内海⑦	家串：筏03	26.7	24.966667
	終了	15:00	内海⑧	家串：筏09	17.4	
	時間	1:00	内海⑨	家串：筏16	30.8	
2025年6月19日	開始	13:00	内海⑩	油袋：筏13	13.6	14.466667
	終了	14:00	内海⑪	油袋：筏18	11.8	
	時間	1:00	内海⑫	油袋：筏20	18.0	





サンプリング地点（内海①～③）



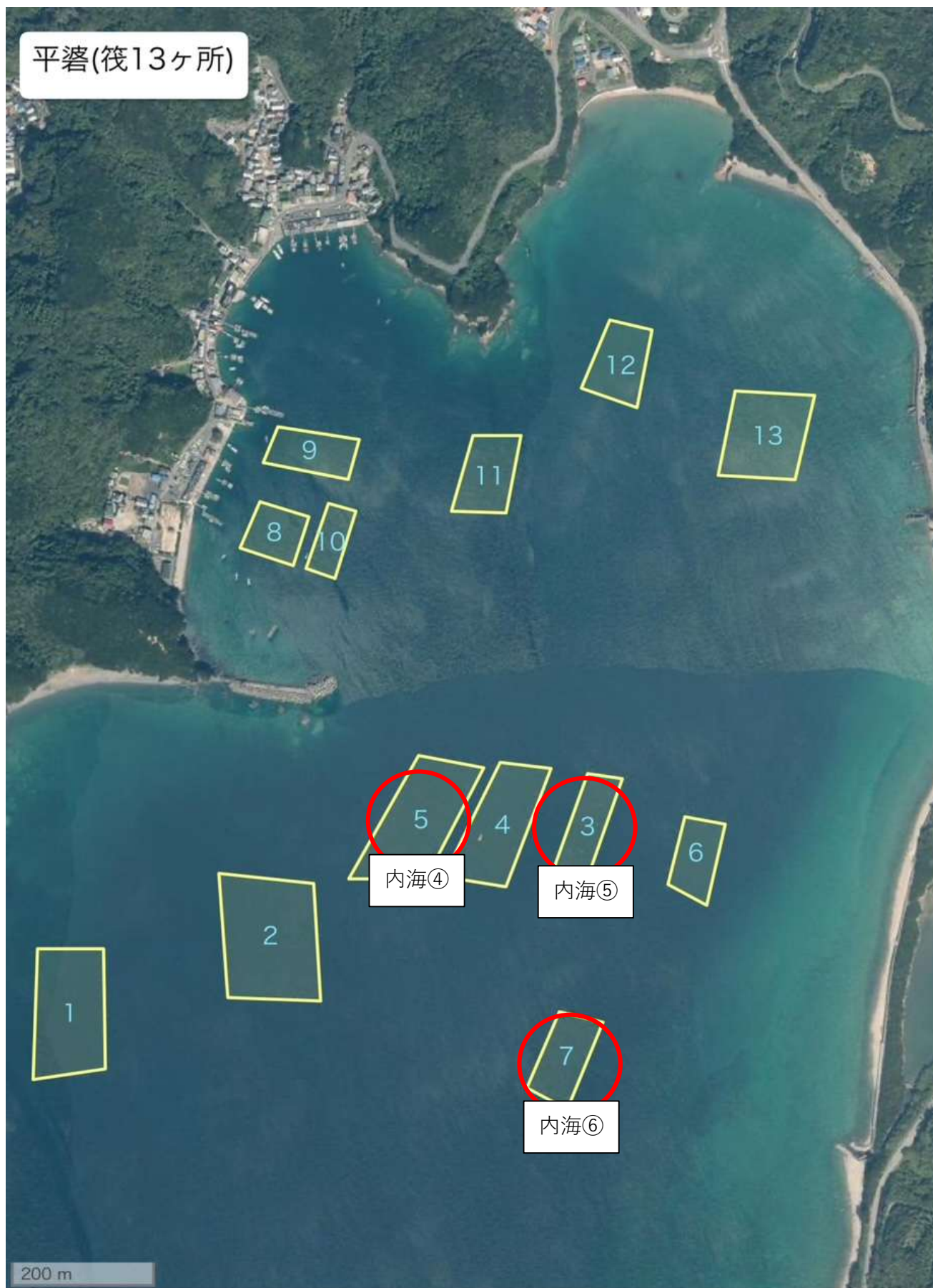
出展：地理院地図（ウェブ版・2025/09/09時点）

	実施年月日	令和 7 年 6 月 19 日
	場 所	内海①（柏崎：筏 12）
	備 考	黄色の円付近で調査実施
	実施年月日	令和 7 年 6 月 19 日
	場 所	内海①（柏崎：筏 12）
	備 考	1 m ² 採取前
	実施年月日	令和 7 年 6 月 19 日
	場 所	内海①（柏崎：筏 12）
	備 考	1 m ² 採取後
	実施年月日	令和 7 年 6 月 19 日
	場 所	内海①（柏崎：筏 12）
	備 考	1 m ² あたりのマメタワラ重量 計測 19.6 kg（風袋引き）

	実施年月日	令和 7 年 6 月 19 日
	場 所	内海②（柏崎：筏 09）
	備 考	黄色の円付近で調査実施
	実施年月日	令和 7 年 6 月 19 日
	場 所	内海②（柏崎：筏 09）
	備 考	1 m ² 採取前
	実施年月日	令和 7 年 6 月 19 日
	場 所	内海②（柏崎：筏 09）
	備 考	1 m ² 採取後
	実施年月日	令和 7 年 6 月 19 日
	場 所	内海②（柏崎：筏 09）
	備 考	1 m ² あたりのマメタワラ重量 計測 7.9 kg（風袋引き）

	実施年月日	令和 7 年 6 月 19 日
	場 所	内海③（柏崎：筏 03）
	備 考	黄色の円付近で調査実施
	実施年月日	令和 7 年 6 月 19 日
	場 所	内海③（柏崎：筏 03）
	備 考	1 m ² 採取前
	実施年月日	令和 7 年 6 月 19 日
	場 所	内海③（柏崎：筏 03）
	備 考	1 m ² 採取後
	実施年月日	令和 7 年 6 月 19 日
	場 所	内海③（柏崎：筏 03）
	備 考	1 m ² あたりのマメタワラ重量 計測 14.3 kg（風袋引き）

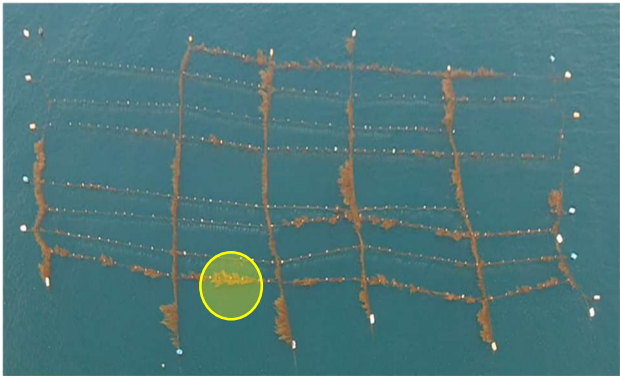


サンプリング地点（内海④～⑥）



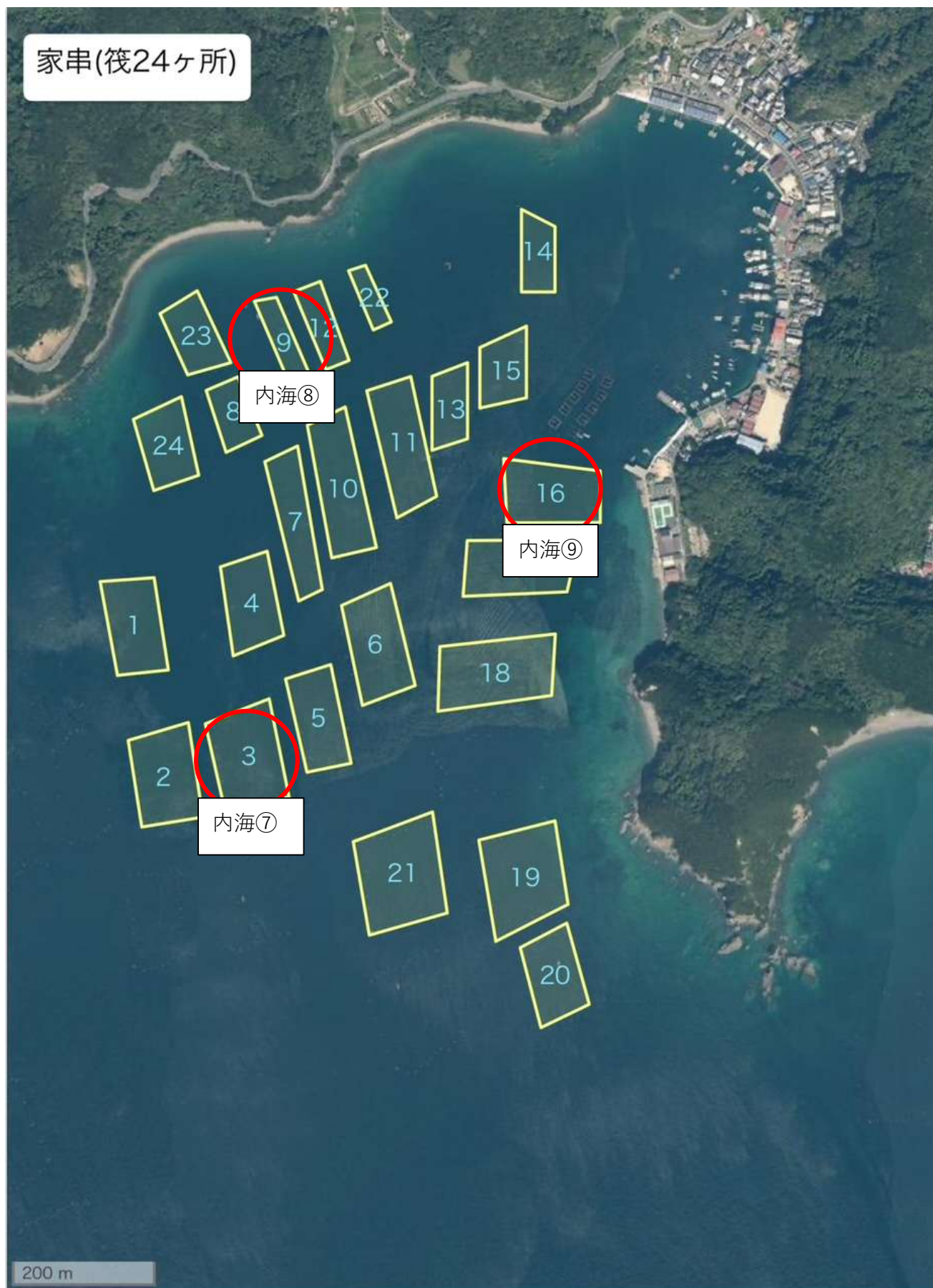
出展：地理院地図（ウェブ版・2025/09/09時点）

	実施年月日	令和 7 年 6 月 19 日
	場 所	内海④（平瀬：筏 05）
	備 考	黄色の円付近で調査実施
	実施年月日	令和 7 年 6 月 19 日
	場 所	内海④（平瀬：筏 05）
	備 考	1 m ² 採取前
	実施年月日	令和 7 年 6 月 19 日
	場 所	内海④（平瀬：筏 05）
	備 考	1 m ² 採取後
	実施年月日	令和 7 年 6 月 19 日
	場 所	内海④（平瀬：筏 05）
	備 考	1 m ² あたりのマメタワラ重量 計測 5.6 kg（風袋引き）

	実施年月日	令和 7 年 6 月 19 日
	場 所	内海⑤（平瀬：筏 03）
	備 考	黄色の円付近で調査実施
	実施年月日	令和 7 年 6 月 19 日
	場 所	内海⑤（平瀬：筏 03）
	備 考	1 m ² 採取前
	実施年月日	令和 7 年 6 月 19 日
	場 所	内海⑤（平瀬：筏 03）
	備 考	1 m ² 採取後
	実施年月日	令和 7 年 6 月 19 日
	場 所	内海⑤（平瀬：筏 03）
	備 考	1 m ² あたりのマメタワラ重量 計測 17.5 kg（風袋引き）

	実施年月日	令和 7 年 6 月 19 日
	場 所	内海⑥（平瀬：筏 07）
	備 考	黄色の円付近で調査実施
	実施年月日	令和 7 年 6 月 19 日
	場 所	内海⑥（平瀬：筏 07）
	備 考	1 m ² 採取前
	実施年月日	令和 7 年 6 月 19 日
	場 所	内海⑥（平瀬：筏 07）
	備 考	1 m ² 採取後
	実施年月日	令和 7 年 6 月 19 日
	場 所	内海⑥（平瀬：筏 07）
	備 考	1 m ² あたりのマメタワラ重量計測 7.1 kg（風袋引き）

サンプリング地点（内海⑦～⑨）



出展：地理院地図（ウェブ版・2025/09/09時点）

	実施年月日	令和 7 年 6 月 19 日
	場 所	内海⑦（家串：筏 03）
	備 考	黄色の円付近で調査実施
	実施年月日	令和 7 年 6 月 19 日
	場 所	内海⑦（家串：筏 03）
	備 考	1 m ² 採取前
	実施年月日	令和 7 年 6 月 19 日
	場 所	内海⑦（家串：筏 03）
	備 考	1 m ² 採取後
	実施年月日	令和 7 年 6 月 19 日
	場 所	内海⑦（家串：筏 03）
	備 考	1 m ² あたりのマメタワラ重量計測 26.7 kg（風袋引き）

	実施年月日	令和 7 年 6 月 19 日
	場 所	内海⑧（家串：筏 09）
	備 考	黄色の円付近で調査実施
	実施年月日	令和 7 年 6 月 19 日
	場 所	内海⑧（家串：筏 09）
	備 考	1 m ² 採取前
	実施年月日	令和 7 年 6 月 19 日
	場 所	内海⑧（家串：筏 09）
	備 考	1 m ² 採取後
	実施年月日	令和 7 年 6 月 19 日
	場 所	内海⑧（家串：筏 09）
	備 考	1 m ² あたりのマメタワラ重量 計測 17.4 kg（風袋引き）


	実施年月日	令和 7 年 6 月 19 日
	場 所	内海⑨（家串：筏 16）
	備 考	黄色の円付近で調査実施
	実施年月日	令和 7 年 6 月 19 日
	場 所	内海⑨（家串：筏 16）
	備 考	1 m ² 採取前
	実施年月日	令和 7 年 6 月 19 日
	場 所	内海⑨（家串：筏 16）
	備 考	1 m ² 採取後
	実施年月日	令和 7 年 6 月 19 日
	場 所	内海⑨（家串：筏 16）
	備 考	1 m ² あたりのマメタワラ重量 計測 30.8 kg（風袋引き）

サンプリング地点（内海⑩～⑫）



出展：地理院地図（ウェブ版・2025/09/09時点）

	実施年月日	令和 7 年 6 月 19 日
	場 所	内海⑩（油袋：筏 13）
	備 考	黄色の円付近で調査実施
	実施年月日	令和 7 年 6 月 19 日
	場 所	内海⑩（油袋：筏 13）
	備 考	1 m ² 採取前
	実施年月日	令和 7 年 6 月 19 日
	場 所	内海⑩（油袋：筏 13）
	備 考	1 m ² 採取後
	実施年月日	令和 7 年 6 月 19 日
	場 所	内海⑩（油袋：筏 13）
	備 考	1 m ² あたりのマメタワラ重量計測 13.6 kg（風袋引き）

	実施年月日	令和 7 年 6 月 19 日
	場 所	内海⑪（油袋：筏 18）
	備 考	黄色の円付近で調査実施
	実施年月日	令和 7 年 6 月 19 日
	場 所	内海⑪（油袋：筏 18）
	備 考	1 m ² 採取前
	実施年月日	令和 7 年 6 月 19 日
	場 所	内海⑪（油袋：筏 18）
	備 考	1 m ² 採取後
	実施年月日	令和 7 年 6 月 19 日
	場 所	内海⑪（油袋：筏 18）
	備 考	1 m ² あたりのマメタワラ重量 計測 11.8 kg（風袋引き）

	実施年月日	令和 7 年 6 月 19 日
	場 所	内海⑫（油袋：筏 20）
	備 考	黄色の円付近で調査実施
	実施年月日	令和 7 年 6 月 19 日
	場 所	内海⑫（油袋：筏 20）
	備 考	1 m ² 採取前
	実施年月日	令和 7 年 6 月 19 日
	場 所	内海⑫（油袋：筏 20）
	備 考	1 m ² 採取後
	実施年月日	令和 7 年 6 月 19 日
	場 所	内海⑫（油袋：筏 20）
	備 考	1 m ² あたりのマメタワラ重量 計測 18.0 kg（風袋引き）